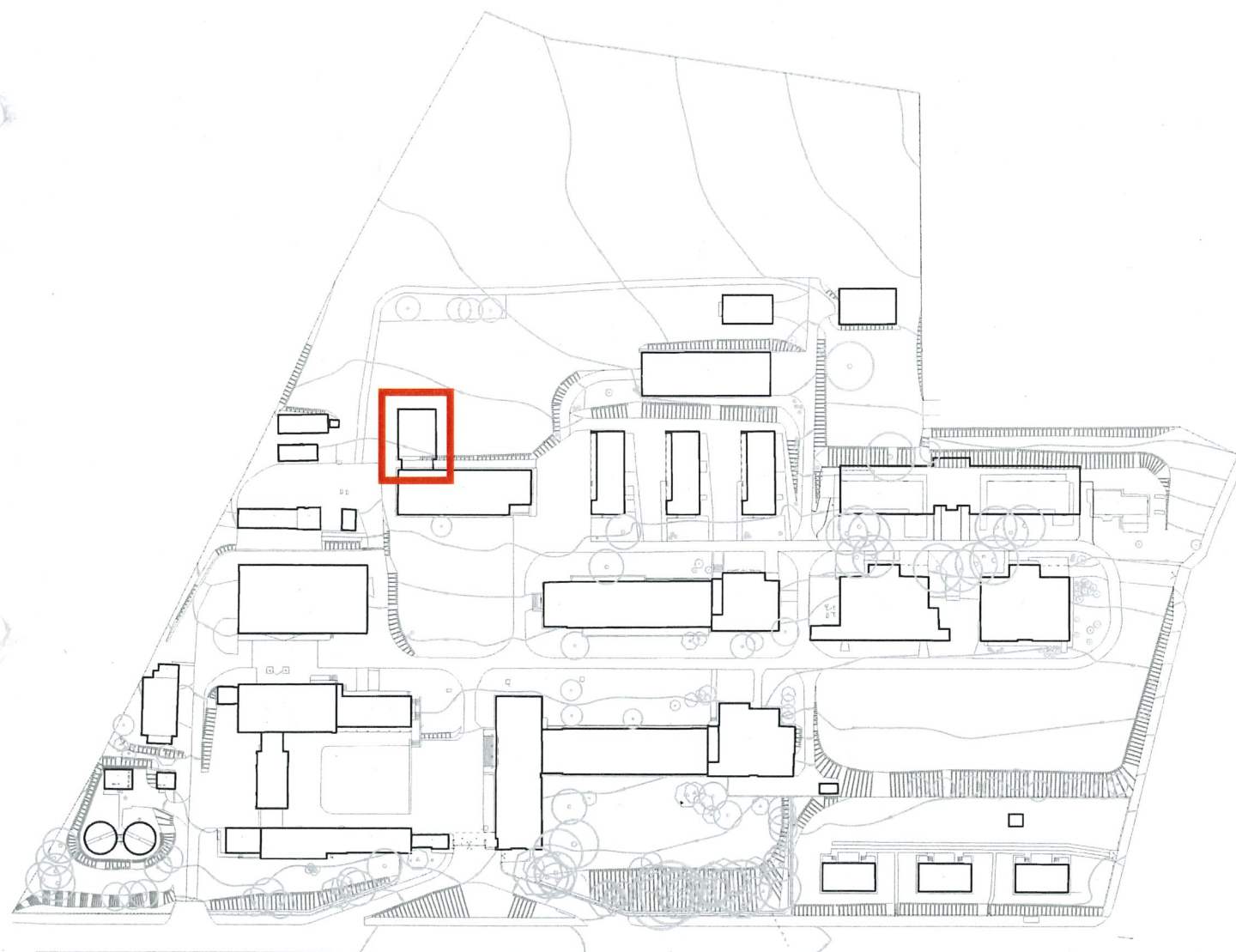


Pavilon III – MBL



Pavilon III – MBL

Popis objektu

Novostavba z roku 2004-2005

Nosné konstrukce

Nosná konstrukce je ocelová.

Obvodový plášť

Obvodový plášť je kompletně zateplen kontaktním zateplovacím systém a opatřen omítkou. Omítku doplňuje dřevěný obklad v podstřešní části. Obklad tvoří rošt pro krytí vzduchotechnických instalací a zařízení chlazení. Okna jsou s tepelně-izolačním zasklením.

Střecha

Střešní konstrukce nová tvořená obloukovými rámy. Krytinu tvoří hliníkový plech ohýbaný do oblouků kopírující střešní ocelové rámy.

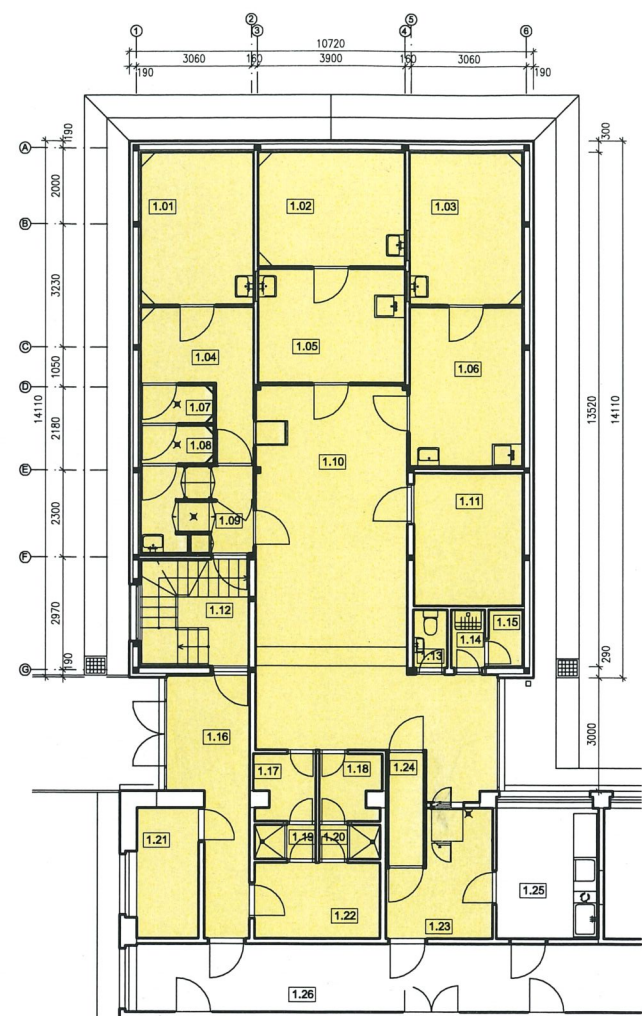
Vnitřní povrchové úpravy

Vnitřní povrchové úpravy jsou tvořeny omítkami, obklady a podhledy (vč. omyvatelných)

Technické vybavení budovy

Veškeré technické zařízení budovy je nové.

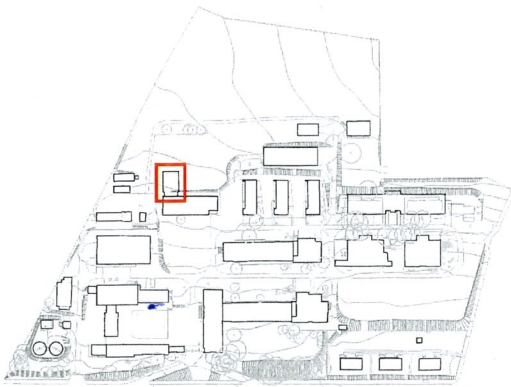
PAVILON III. - PŘÍSTAVBA MIKROBIOLOGIE - PŮDORYS 1.NP



LEGENDA MÍSTNOSTÍ

ČÍSLO MÍSTNOSTI	ÚČEL MÍSTNOSTI	PLOCHA MÍSTNOSTI M ²	SVĚTLÁ VÝŠKA M	ÚPRAVA PODLAHY	ÚPRAVA STĚN	ÚPRAVA STROPU
1.01	LABORATOŘ 1	12,00	3,00	ANTISTATICKÁ LITÁ PODLAHA	KOVOVÉ PŘÍČKY EPIGON	INTEGROVANÉ STROPY EPIGON
1.02	LABORATOŘ 2	11,46	3,00	ANTISTATICKÁ LITÁ PODLAHA	KOVOVÉ PŘÍČKY EPIGON	INTEGROVANÉ STROPY EPIGON
1.03	LABORATOŘ 3	12,00	3,00	ANTISTATICKÁ LITÁ PODLAHA	KOVOVÉ PŘÍČKY EPIGON	INTEGROVANÉ STROPY EPIGON
1.04	PŘÍPRAVNA 1	8,12	3,00	ANTISTATICKÁ LITÁ PODLAHA	KOVOVÉ PŘÍČKY EPIGON	INTEGROVANÉ STROPY EPIGON
1.05	PŘÍPRAVNA 2	11,46	3,00	ANTISTATICKÁ LITÁ PODLAHA	KOVOVÉ PŘÍČKY EPIGON	INTEGROVANÉ STROPY EPIGON
1.06	PŘÍPRAVNA 3	12,54	3,00	ANTISTATICKÁ LITÁ PODLAHA	KOVOVÉ PŘÍČKY EPIGON	INTEGROVANÉ STROPY EPIGON
1.07	DEKONTAMINACE	1,94	3,00	ANTISTATICKÁ LITÁ PODLAHA	KOVOVÉ PŘÍČKY EPIGON	INTEGROVANÉ STROPY EPIGON
1.08	SUŠENÍ	1,94	3,00	ANTISTATICKÁ LITÁ PODLAHA	KOVOVÉ PŘÍČKY EPIGON	INTEGROVANÉ STROPY EPIGON
1.09	PROSTOR ŠATEN	6,90	3,00	ANTISTATICKÁ LITÁ PODLAHA	KOVOVÉ PŘÍČKY EPIGON	INTEGROVANÉ STROPY EPIGON
1.10	MANIPULAČNÍ CHODBA	45,47	3,00/2,50	ANTISTATICKÁ ČÁST+SYS. POŽLÁBEK EPIGON	SÁDROKARTON	SDK PODHLED tl.12,5mm SE ZABUD. SVÍTLIDLY A VZT
1.11	SKLAD CHEMIKÁLIÍ	10,12	3,00	KERAMICKÁ DLAŽBA + SOKL	SÁDROKARTON	DTTO
1.12	SCHODIŠŤOVÝ PROSTOR	8,15		KERAMICKÁ DLAŽBA + SOKL	SÁDROKARTON	DTTO (BEZ VZT)
1.13	PROSTOR PRO CHEM. WC	1,35	2,50	KERAMICKÁ DLAŽBA	KERAMICKÝ OBKLAD do v.dveří	DTTO
1.14	ÚKLIDOVÁ KOMORA VÝLEVKA	1,35	2,50	KERAMICKÁ DLAŽBA	KERAMICKÝ OBKLAD do v.dveří	DTTO
1.15	ÚKLIDOVÁ KOMORA	1,37	2,50	KERAMICKÁ DLAŽBA	KERAMICKÝ OBKLAD do v.dveří	DTTO
1.16	VSTUPNÍ PROSTOR	11,37	2,50	KERAMICKÁ DLAŽBA + SOKL	ŠTUKOVÁ OMÍTKA	DTTO (BEZ VZT)
1.17	BÍLÁ ŠATNA	2,74	2,50	KERAMICKÁ DLAŽBA	KERAMICKÝ OBKLAD do v.dveří	DTTO
1.18	ČERNÁ ŠATNA	2,73	2,50	KERAMICKÁ DLAŽBA	KERAMICKÝ OBKLAD do v.dveří	DTTO
1.19	SPRCHA	1,45	2,50	KERAMICKÁ DLAŽBA	KERAMICKÝ OBKLAD do v.dveří	DTTO
1.20	SPRCHA	1,44	2,50	KERAMICKÁ DLAŽBA	KERAMICKÝ OBKLAD do v.dveří	DTTO
1.21	PROSTOR PRO ROZVADĚČ	5,66	2,50	KERAMICKÁ DLAŽBA + SOKL	ŠTUKOVÁ OMÍTKA	DTTO
1.22	CIVILNÍ ŠATNA	6,62	2,50	KERAMICKÁ DLAŽBA + SOKL	ŠTUKOVÁ OMÍTKA	DTTO
1.23	MANIPULAČNÍ PROSTOR	7,81	2,50	KERAMICKÁ DLAŽBA	KERAMICKÝ OBKLAD do v.dveří	DTTO (BEZ VZT)
1.24	PLYNOVACÍ KOMARA	2,79	2,50	ANTISTATICKÁ LITÁ PODLAHA	KOVOVÉ PŘÍČKY EPIGON	INTEGROVANÉ STROPY EPIGON
1.25	UMÝVÁRNA	9,83	2,50	KERAMICKÁ DLAŽBA	KERAMICKÝ OBKLAD do v.dveří	SDK PODHLED tl.12,5mm SE ZABUD. SVÍTLIDLY A VZT
1.26	CHODBA		2,90	TERACO - STÁVAJÍCÍ	ŠTUKOVÁ OMÍTKA - STÁVAJÍCÍ	ŠTUKOVÁ OMÍTKA

LEGENDA



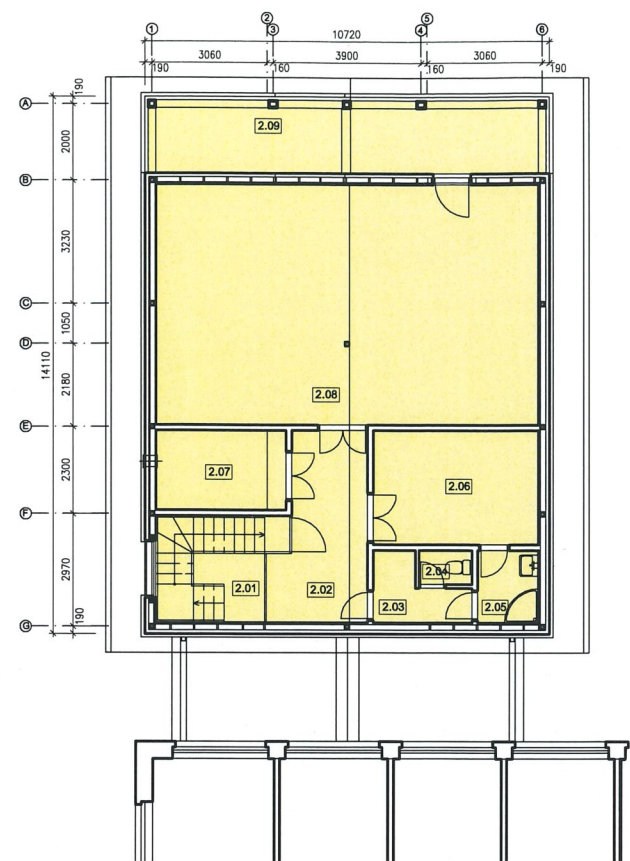
Hudcova 70, Brno
pasport objektu
Pavilon III. - mikrobiologie (MBL)

P03.02 - 01
PŮDORYS 1.NP 1:200

IMAG Architekt, s.r.o.
Lidická 49, 602 00 BRNO
srpen 2012



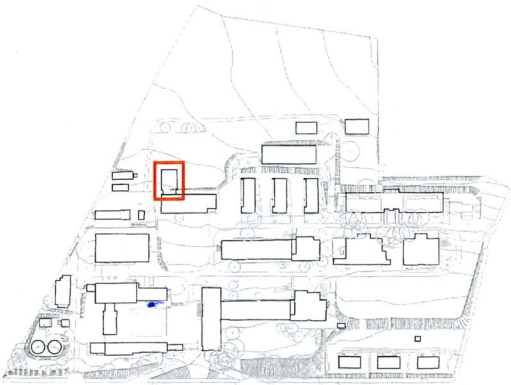
PAVILON III. - PŘÍSTAVBA MIKROBIOLOGIE - PŮDORYS 2.NP



LEGENDA MÍSTNOSTÍ

Č. MÍSTNOSTI	ÚČEL MÍSTNOSTI	PLOCHA MÍSTNOSTI M ²	SVĚTLÁ VÝŠKA M	ÚPRAVA PODLAHY	ÚPRAVA STĚN	ÚPRAVA STROPU
2.01	SCHODIŠTĚ	5,53		OCEL. S ROŠTOVÝMI NÁŠLAPY	SÁDROKARTON	SDK tl 12,5mm
2.02	MANIPULAČNÍ CHODBA	12,10	2,12-3,53	KERAMICKÁ DLAŽBA + SOKL	SÁDROKARTON	SDK tl 12,5mm
2.03	ŠATNA OBSLIHY	3,50	2,40	KERAMICKÁ DLAŽBA + SOKL	SÁDROKARTON	SDK PODHLED tl.12,5mm SE ZABUD. SVÍTIDLY
2.04	WC OBSLUHY	1,26	2,40	KERAMICKÁ DLAŽBA	KERAMICKÝ OBKLAD do v.dveří	SDK PODHLED tl.12,5mm SE ZABUD. SVÍTIDLY A VZT
2.05	SPRCHA OPCLUHY	3,13	2,40	KERAMICKÁ DLAŽBA	KERAMICKÝ OBKLAD do v.dveří	SDK PODHLED tl.12,5mm SE ZABUD. SVÍTIDLY A VZT
2.06	PROSTOR PRO APSOLUT.FILTRY	13,14	2,40	KERAMICKÁ DLAŽBA + SOKL	SÁDROKARTON	SDK PODHLED tl.12,5mm SE ZABUD. SVÍTIDLY
2.07	PROSTOR PRO KOTLE	7,30	0,99-2,34	ODNÍMATELNÝ PODLAH. ROŠT	SÁDROKARTON	SDK tl 12,5mm
2.08	PROSTOR PRO VZT	63,98	0,99-3,53	ODNÍMATELNÝ PODLAH. ROŠT	SÁDROKARTON	SDK tl 12,5mm
2.09	PROSTOR PRO CHLAD.JEDNOTKU	21,44	0,88-3,42	ROZEBÍR.ZATEPL. PODLAHA	DŘEVĚNÉ ŽALUZIE	TENKOVSTVÁ VNĚJŠÍ OMÍTKA

LEGENDA



Hudcova 70, Brno
pasport objektu
Pavilon III. - mikrobiologie (MBL)

P03.02 - 02
PŮDORYS 2.NP 1:200

IMAG Architekt, s.r.o.
Lidická 49, 602 00 BRNO
srpen 2012



BRNO - VÝZKUMNÝ ÚSTAV VETERINÁRNÍHO LÉKÁŘSTVÍ